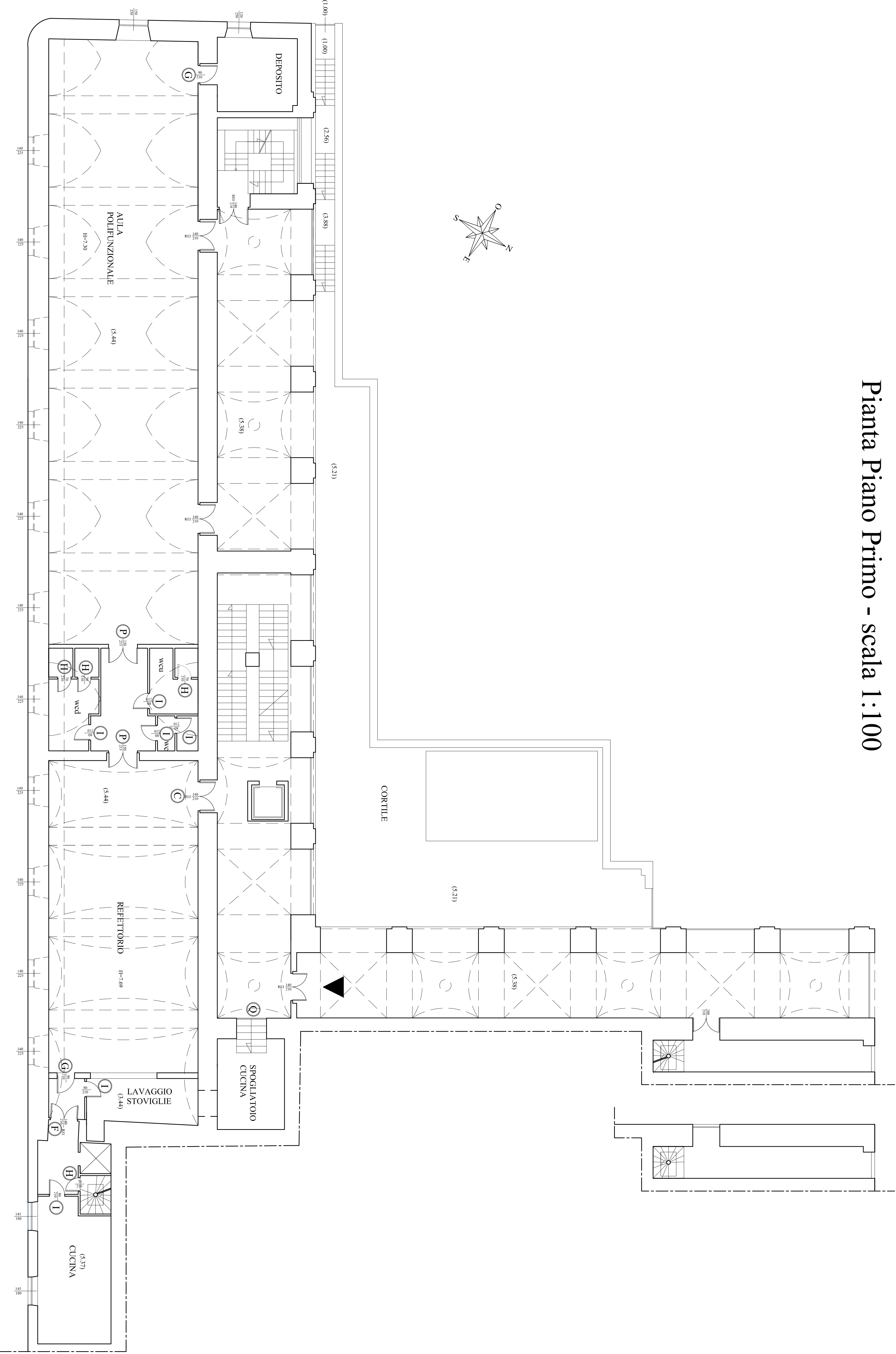
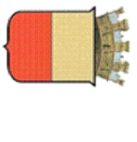


Pianta Piano Primo - scala 1:100

Legenda

A	Porta REI a doppio battente con finitura colore grigio. Dimensioni 150 x 210 cm.	
B	Porta REI con finitura colore grigio. Dimensioni 120 x 210 cm.	
C	Porta REI a doppio battente con finitura colore grigio. Dimensioni 140 x 210 cm.	
D	Porta REI con finitura colore grigio. Dimensioni 100 x 210 cm.	
E	Porta REI con finitura colore grigio. Dimensioni 110 x 210 cm.	
F	Porta REI a doppio battente con finitura colore bianco. Dimensioni 140 x 210 cm.	
G	Porta in legno tamburato di dimensioni 90 x 210 cm.	
H	Porta in legno tamburato di dimensioni 70 x 210 cm.	
I	Porta in legno tamburato di dimensioni 80 x 210 cm.	
L	Porta in legno tamburato con apertura 180/70 di dimensioni 90 x 210 cm.	
M	Porta in legno tamburato di dimensioni 105 x 210 cm.	
N	Porta in legno tamburato di dimensioni 100 x 210 cm.	
O	Porta in legno tamburato a doppio battente. Dimensioni 140 x 210 cm.	
P	Porta in legno tamburato a doppio battente. Dimensioni 150 x 215 cm.	
Q	Porta in ferro a doppio battente. Dimensioni 155 x 210 cm.	
R	Infisso in legno e vetro con ante fisse. Dimensioni 200 x 200 cm.	
S	Porta in legno e vetro a doppio battente. Dimensioni 180 x 210 cm.	
T	Porta in ferro singola. Dimensioni 100 x 210 cm.	



**COMUNE DI MAPOLI**

DIREZIONE CENTRALE PATRIMONIO

Servizio P.R.M. (Progettazione Realizzazione Manutenzione) Patrimonio Comunale

TITOLO PROGETTO
"Recupero Centro Prima accoglienza ex Dominio Pubblico - Via De Blasius" - codice progetto NA4.1.1 e (rifunzionalizzazione del dominio al II piano) codice progetto NA4.2.1 a (piano terra lavanderia) - Asse 4 "Infrastrutture per l'inclusione sociale" - Programma Operativo Nazionale "Città Metropolitane 2014 - 2020" (PON METRO).

PROGETTO ESECUTIVO

TITOLO ELABORATO:
Stato dei Luoghi
Abaco infissi interni
Pianta Piano Primo (qta m +5,44)

CODICE ELABORATO:
EG_A1P_3
SCALA:
1:100
DATA:
Aprile 2018

I PROGETTISTI:
Arch. Fabio Ferrero
Arch. Roberto Visiogliesi
Ing. Giuseppe Di Nuzo
Ing. Giovanni Toscano

IL R.L.P.:
Arch. Gaetano Pesatore
IL DIRIGENTE:
Ing. Francesco Cucari

